

SICILIA

LAVORO SVOLTO DA:

Giada, Riccardo, Andrea e Ludovica

Scuola secondaria di 1° - Pagnacco

Classe 1^D

SICILIA



SICILIA



Città da visitare

- -Taormina
- -Catania
- -Etna
- -Palermo
- -Ragusa
- -Agrigento
- -Siracusa
- -Piazza Armerina

TAORMINA

Nella città di Taormina si possono trovare molti resti di teatri greci.

Taormina presenta anche molte attrezzature turistiche.



teatro



CATANIA

Splendida città barocca capoluogo di provincia della Sicilia, è disposta alle pendici dell'Etna sul Mar Ionio.

Si può ammirare la maestosa piazza del Duomo e il castello Ursino costruito nel 200. Al centro della piazza fa mostra anche la fontana dell'Elefante



Duomo



Fontana dell'Elefante



Castello Ursino

ETNA

La cittadina è posta su un altopiano verdeggiante e va a strapiombo sul mare.

La città ha un aspetto barocco ed è famosa per le sue attrezzature sciistiche e per le terme di San Venera.



Etna in inverno



terme di San. Venera

PALERMO

Capolugo della Sicilia.
Ha molte spiagge, la più
bella è quella di Mondello.
Nel centro storico, si può
trovare la fontana Pretoria,
costituita da statue con
espressioni allegoriche.



Mondello



Fontana
Pretoria

RAGUSA

La provincia di Ragusa offre non soltanto delle lunghe distese di spiagge, caratterizzate da una sabbia fina e dorata, ma anche un paesaggio montuoso dominato dai Monti Iblei. Le località balneari di Casuzze, Punta Braccietto, Kaucana Scoglitti e Baia Dorica sono le più gettonate.



AGRIGENTO

Capoluogo di provincia.
Il luogo artistico più famoso
è la Valle dei Templi dove
sorgono molti templi di divinità
greche.

Nei monumenti storici, si può
trovare la città di Naro che è
una delle città storiche più
Interessanti.



Tempio greco



Naro

SIRACUSA

Il Duomo è costruito su insediamenti siculi. Si può visitare Ortigia, l'anima di Siracusa con tra templi greci e chiese cristiane, palazzi svevi, aragonesi e barocchi, cortili, vicoli arabi, botteghe, modeste abitazioni e grandi edifici pubblici. Si può trovare la Fonte Aretusa, un luogo legato ad un mito.



Duomo



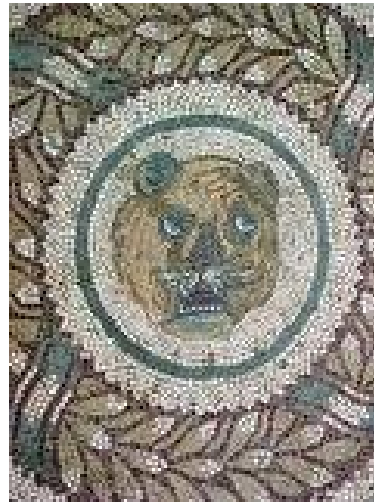
Ortigia



Fonta Aretusa

PIAZZA ARMERINA

Piazza Armerina è da diverso tempo sede di numerosi scavi, uno dei ritrovamenti più importanti fino ad oggi effettuati è quello della famosa Villa del Casale, nella quale si trovano molti mosaici.



mosaici



Villa del Casale

Il vademecum del buon turista

1. Prima di andare in un posto bisogna informarsi;
2. Informarsi sulla qualità del viaggio che si sta per affrontare;
3. Informarsi sulla trasparenza del prezzo;
4. Chiedere la qualità dei servizi;
5. Non favorire alcun tipo di mercificazione illegale, in particolare la pornografia;
6. Rispettare e non offendere, i costumi, la religione e il patrimonio storico locale;
7. Durante il viaggio non fotografare donne , rispettare il pudore altrui;
8. Non comprare prodotti che possono rovinare la fauna e la flora locale;
9. Non essere troppo invadenti, ma cercare di imparare la lingua del luogo;
10. Prendere contatti per poter assicurare lo scambio e la conoscenza dei popoli e dei luoghi una volta tornati a casa.